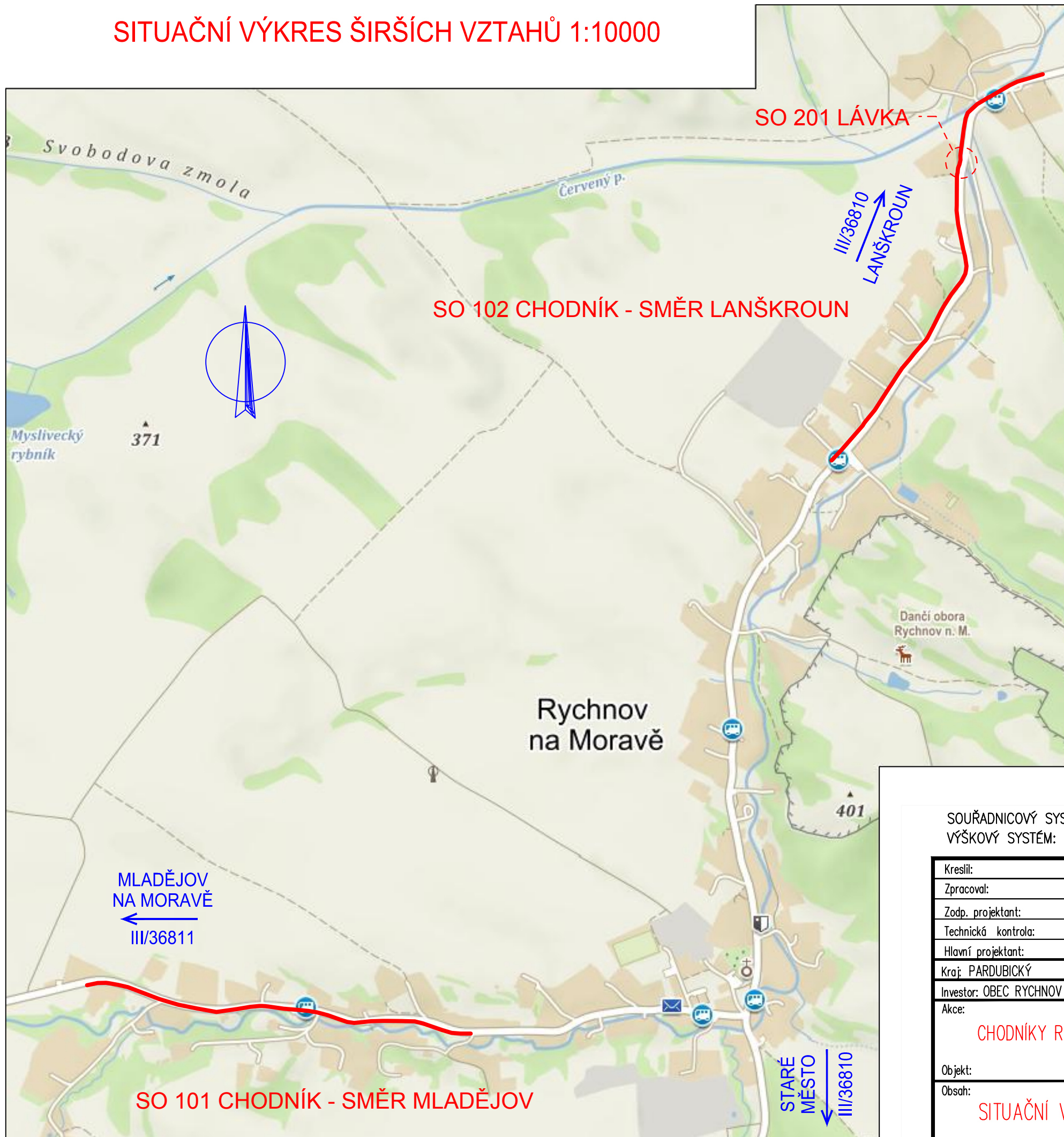
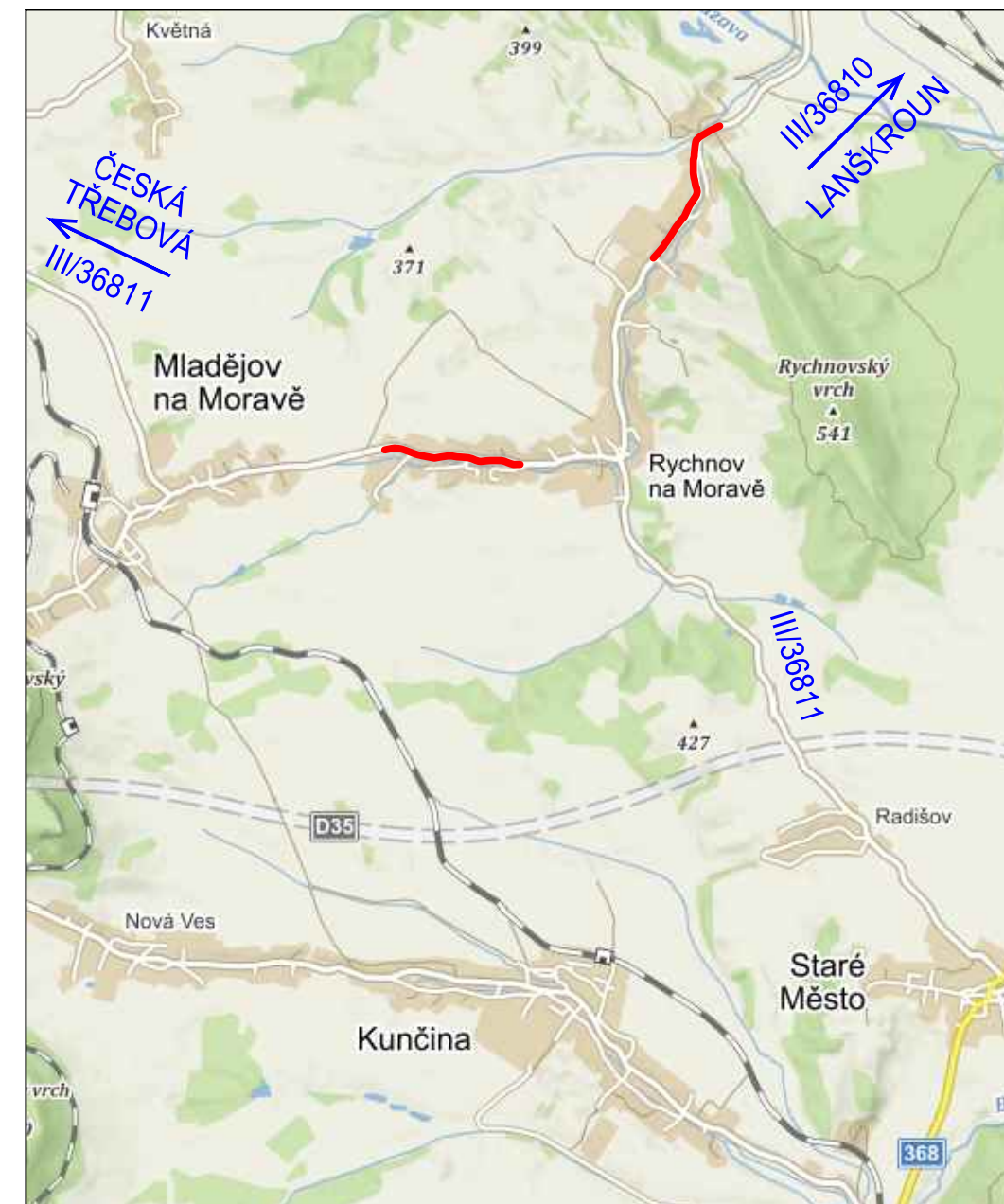


# SITUAČNÍ VÝKRES ŠIRŠÍCH VZTAHŮ 1:10000



# SITUAČNÍ VÝKRES ŠIRŠÍCH VZTAHŮ 1:50000



SOUŘADNICOVÝ SYSTÉM: S-JTSK  
VÝŠKOVÝ SYSTÉM: Bpv

Kreslil:	Ing. Luboš KABEŠ	
Zpracoval:	Ing. Luboš KABEŠ	<i>Kab</i>
Zodp. projektant:	Ing. Bohuslav SHEJBAL	
Technická kontrola:	Ing. Bohuslav SHEJBAL	<i>Se</i>
Hlavní projektant:	Ing. Bohuslav SHEJBAL	
Kraj:	PARDOBICKÝ	Okres: SVITAVY
		Obec: RYCHNOV NA MORAVĚ

**OPTIMA** spol. s r.o.  
PROJEKTOVÁ, INŽENÝRSKÁ A STAVEBNÍ ČINNOST  
Žitkova 738, 566 01 Vysoké Mýto  
tel.: 465 420 911  
e-mail: info@optima-vn.cz

Investor:	OBEC RYCHNOV NA MORAVĚ
Akce:	CHODNÍKY RYCHNOV NA MORAVĚ – III. ETAPA
Objekt:	SITUAČNÍ VÝKRES ŠIRŠÍCH VZTAHŮ
Obsah:	SITUAČNÍ VÝKRES ŠIRŠÍCH VZTAHŮ

Stupeň:	DUR+DSP
Zak. č.:	4705-22-3
Arch. č.:	4036
Datum:	10/2022
Formát:	2A4
Měř.:	1:50000
Kóty:	1:10000
	Číslo příl. výkresu:
	C-1